



# NANO HYBRID GLASS

PREMIUM SCREEN PROTECTION

## INSTRUKCJA MONTAŻU



POLSKI

### Zawartość opakowania:

- Nano Hybrid Glass – ochrona wyświetlacza (1)
- Mokra chusteczka (2)
- Ściereczka z Mikrofibry (3)
- Naklejka (4)
- Naklejka ściągająca kurz (5)

### Instrukcja montażu

#### Krok 1

W celu poprawnego montażu, znajdź czysty stół lub inną dużą powierzchnię. Jeśli obecnie posiadasz jakąś ochronę wyświetlacza, należy ją usunąć.



#### Krok 2

Wyczyść cały ekran mokrą szmatką (2) oraz ściereczką z mikrofibry (3).



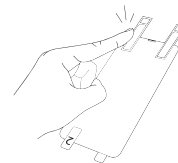
#### Krok 3

Usuń pozostały kurz używając naklejki do usuwania kurzu (5).



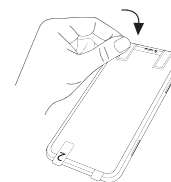
#### Krok 4

Umieść dwie naklejki (4) na przedniej stronie ochrony ekranu (oznaczonej jako nr 2).



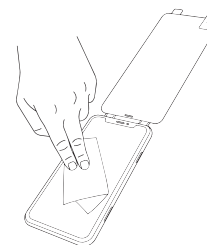
#### Krok 5

Ostrożnie wyrównaj zabezpieczenie ekranu na wyświetlaczu. Użyj kamery, głośnika, przycisków jako punktu odniesienia. Zegnij naklejkę na górnej części telefonu pod spód telefonu.



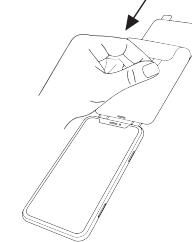
#### Krok 6

Obróć osłonę ekranu. Aby upewnić się, że ekran jest całkowicie czysty.



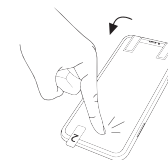
#### Krok 7

Odklej folię z tyłu nowo zakładanej foli ochronnej ekranu, używając naklejki oznaczonej jako nr 1.



#### Krok 8

Ostrożnie odwróć i nałóż osłonę ekranu na ekran.



#### Krok 9

Za pomocą ściereczki z mikrofibry ostrożnie wyciśnij bąbelki w kierunku najbliższej krawędzi ekranu. Następnie usuń wszystkie naklejki.



**NANO**  
HYBRID GLASS  
[www.nanohybrid.glass](http://www.nanohybrid.glass)